

ewl



Erneuerbare Wärme

regional, zuverlässig, zukunftsfähig

Unsere Wärmenetze für Ihre wohlige Wärme

Sind Sie auf der Suche nach einer regionalen, nachhaltigen Wärmelösung? Dann sind Sie bei uns richtig.

Wir planen, bauen und betreiben in und rund um Luzern thermische Netze – also Wärme- oder Kältenetze – und investieren damit in eine klimafreundliche Zukunft. Dabei setzen wir auf regionale Energiequellen: Seewasser für die Versorgung mit See-Energie sowie Abwärme aus der Abfallverbrennung, aus Industrieprozessen oder Holz für die Versorgung mit Fernwärme.

Über die thermischen Netze transportieren wir die Wärme effizient von der Wärmequelle bis zu Ihnen nach Hause. So gewährleisten wir für ganze Quartiere die Versorgung mit Wärme für Heizanwendungen und Warmwasser.

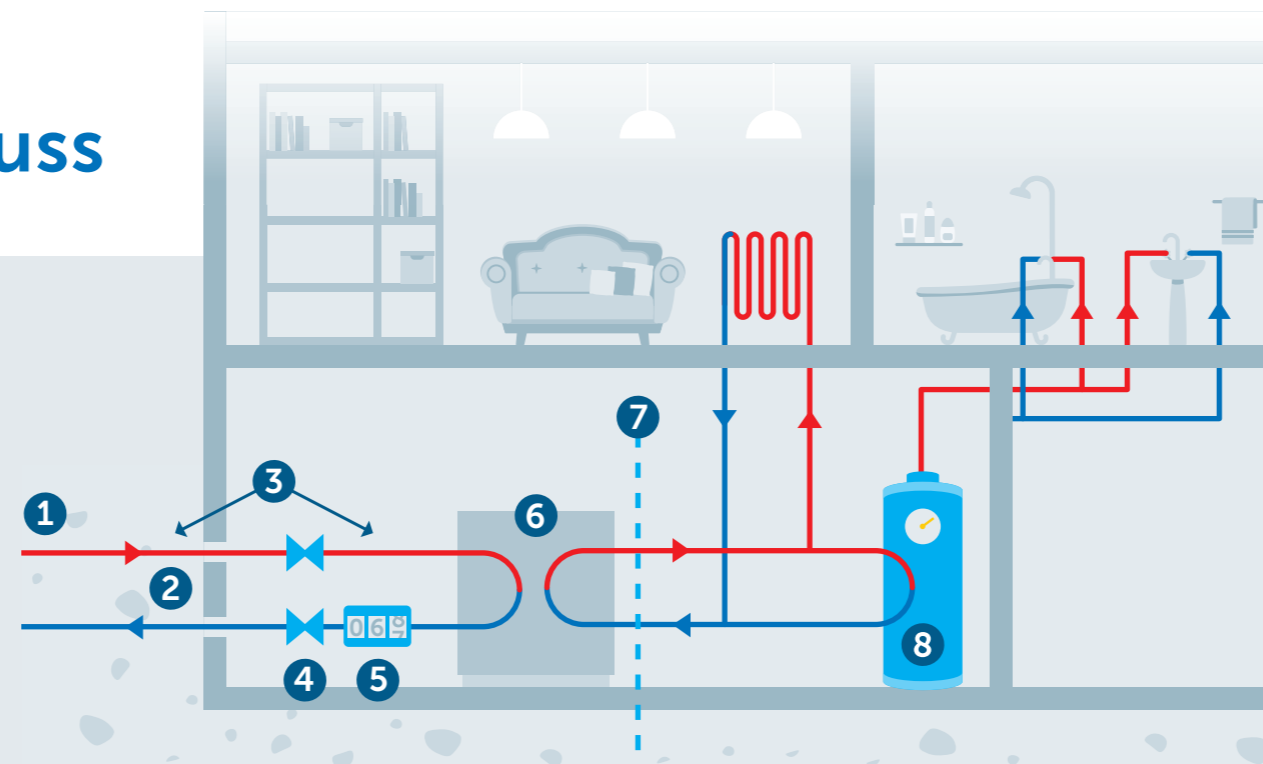
Mit erneuerbarer Wärme stärken wir die klimafreundliche Energieversorgung und unsere Region. Wir können so den Einsatz fossiler Energieträger reduzieren und CO₂- sowie Schadstoffemissionen minimieren. Da die Energie lokal produziert wird, entfallen lange Transportwege. Gleichzeitig bleibt die Wertschöpfung in der Region.

Auch Sie als Kundin oder Kunde können von der Versorgung über ein thermisches Netz profitieren.

Was bekommen Sie mit einem Wärmeanschluss von ewl?

Wir betreiben die Netze und beliefern Sie zuverlässig mit erneuerbarer Wärme. Dazu realisieren wir eine direkte Zuleitung zu Ihrem Gebäude und installieren vor Ort eine platzsparende und geräuscharme Wärmeübergabestation. Diese verbindet Ihr Heizsystem mit unserem thermischen Netz.

- 1 Vor- und Rücklaufleitung
- 2 Mauerdurchführung
- 3 Hausanschlussleitung
- 4 Hauptabsperreinrichtung
- 5 Wärmezähler
- 6 Wärmeübergabestation
- 7 Schnittstelle Verantwortung ewl/Kundenverantwortung
- 8 Warmwasserspeicher



Ihre Vorteile

Wir versorgen Sie mit regionaler, erneuerbarer Energie und Sie profitieren von einem Rundum-Sorglos-Paket.

Erneuerbare Wärme aus der Region

Sie erhalten Wärme aus regionalen, erneuerbaren Quellen, schonen Ressourcen und erfüllen langfristig die kantonalen Energiegesetze.

Einfach und bequem versorgt

Die Wärme für Heizung und Warmwasser kommt zuverlässig ins Gebäude – ohne Aufwand für Vorratsbeschaffung und häufige Wartungsarbeiten.

Rundum-Sorglos-Paket

Wir kümmern uns um die Technik für Ihre Wärme – vom Anschluss über den Betrieb und Unterhalt der Übergabestation bis zur Wärmelieferung. Bei Fragen sind wir für Sie da.

Leise und platzsparend

Sie sparen Lagerräume für Brennstoffe und profitieren von einer geräuscharmen Wärmelösung.

Stabile Preise

Stabile Preise ohne saisonale Schwankungen der Brennstoffkosten machen unsere Wärmeprodukte aus.

Hohe Betriebs- und Versorgungssicherheit

Unsere Netze werden rund um die Uhr überwacht – für eine hohe Versorgungssicherheit.



Unser Versorgungsgebiet für erneuerbare Wärme

Unser Versorgungsgebiet erstreckt sich über den Raum Luzern und wird in mehrere Wärmeverbände unterteilt.

Je nach Wärmeverbund kommt eine andere Energiequelle zum Einsatz – auch angepasst an die örtlichen Gegebenheiten. Wie die Versorgung in den einzelnen Wärmeverbänden

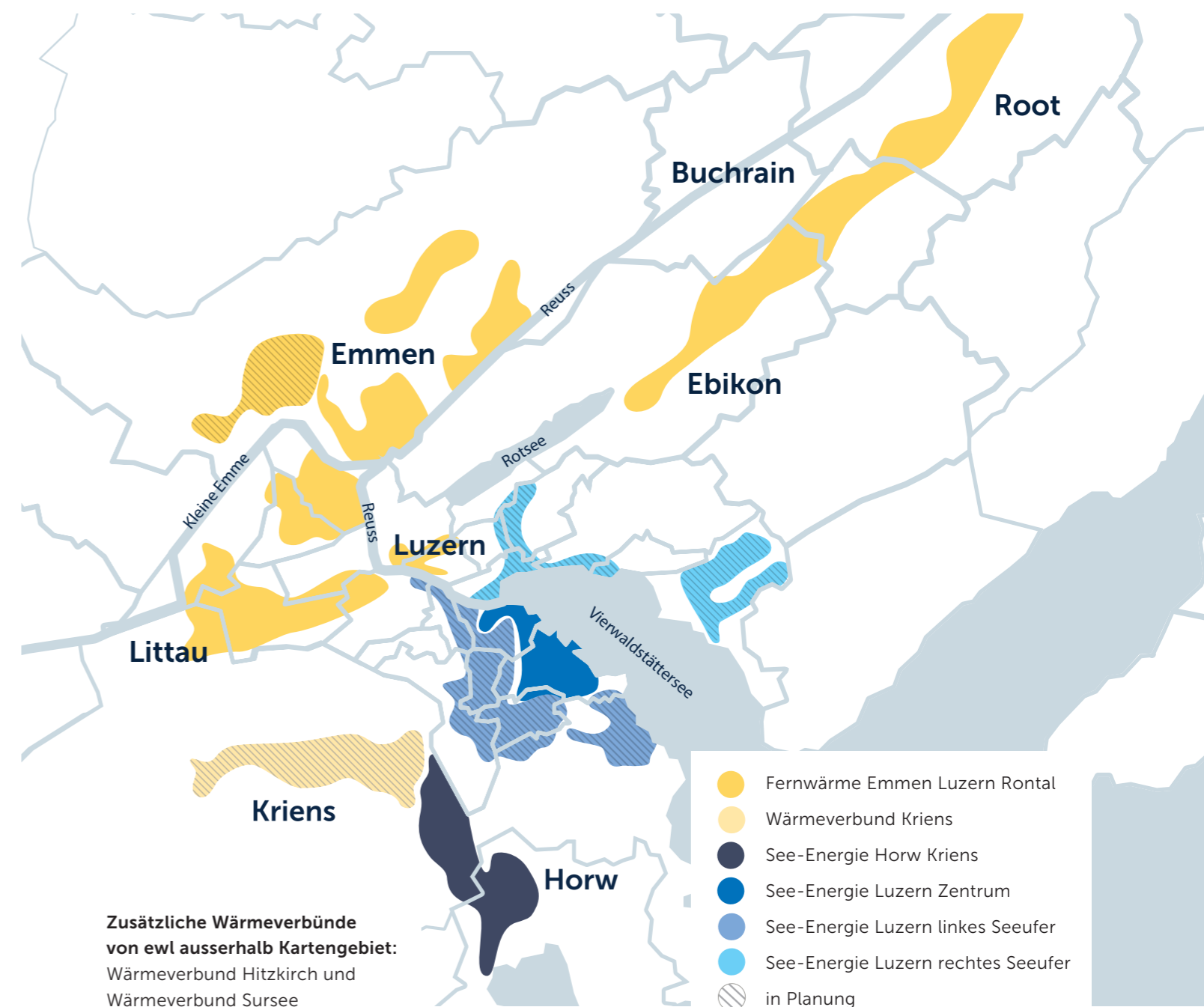
konkret funktioniert und weitere Details zu den Wärmeverbänden von ewl erfahren Sie unter:

ewl-luzern.ch/erneuerbare-waerme

Voraussetzungen für einen Wärmeanschluss

Bevor eine Liegenschaft an unser thermisches Netz angeschlossen werden kann, prüfen wir gemeinsam mit Ihnen und Fachunternehmen die nötigen Grundlagen. Dazu gehören unter anderem:

- ✓ ein ausreichender Warmwasserspeicher,
- ✓ ein thermisch geführtes Heizverteilnetz wie beispielsweise Bodenheizungen und Radiatorheizungen,
- ✓ die Lage des Gebäudes in unmittelbarer Nähe einer Wärmeleitung. Da für die Realisierung eines thermischen Netzes eine hohe Wärmedichte nötig ist, befinden sich solche Leitungen meistens in dicht besiedelten Gebieten.



Die Fernwärme- und See-Energie-Projekte wurden mit Förderbeiträgen der Stiftung KliK realisiert.

Welche Quellen nutzen wir für die erneuerbare Wärme?

Fernwärme von ewl

Quellen

- **Abwärme aus der Verbrennung von Abfall** (Kehrichtverbrennungsanlage Renergia, Perlen): Die beim Verbrennen von Abfall entstehende Wärme wird als Fernwärme weitergenutzt.
- **Abwärme aus Industrieprozessen** (Walzwerk von Steeltec, Littauerboden): Abwärme aus der Industrie wird ins Fernwärmenetz eingespeist und so weitergenutzt.
- **Holz schnitzel** (Holzschnitzelanlage im Dorfzentrum, Hitzkirch, sowie künftig Holzheizzentrale im Rainacher, Kriens Obernau): Über das Verbrennen von Holz schnitzeln (Energieholz) aus der Region entsteht Wärme für die Fernwärmeversorgung.

Anwendungen Fernwärme

- Heizanwendungen
- Warmwasser

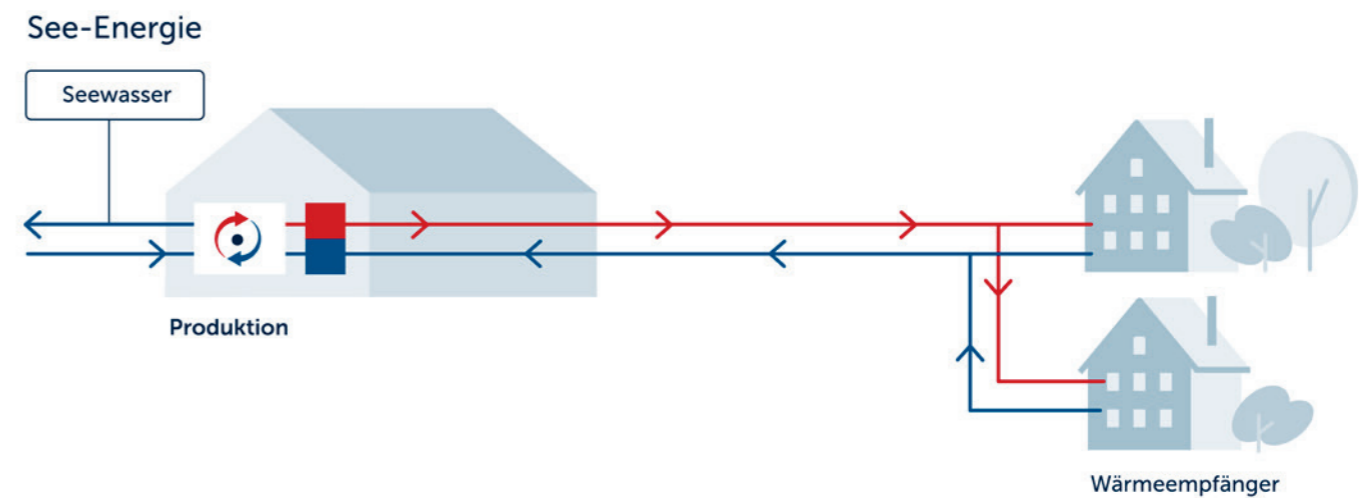
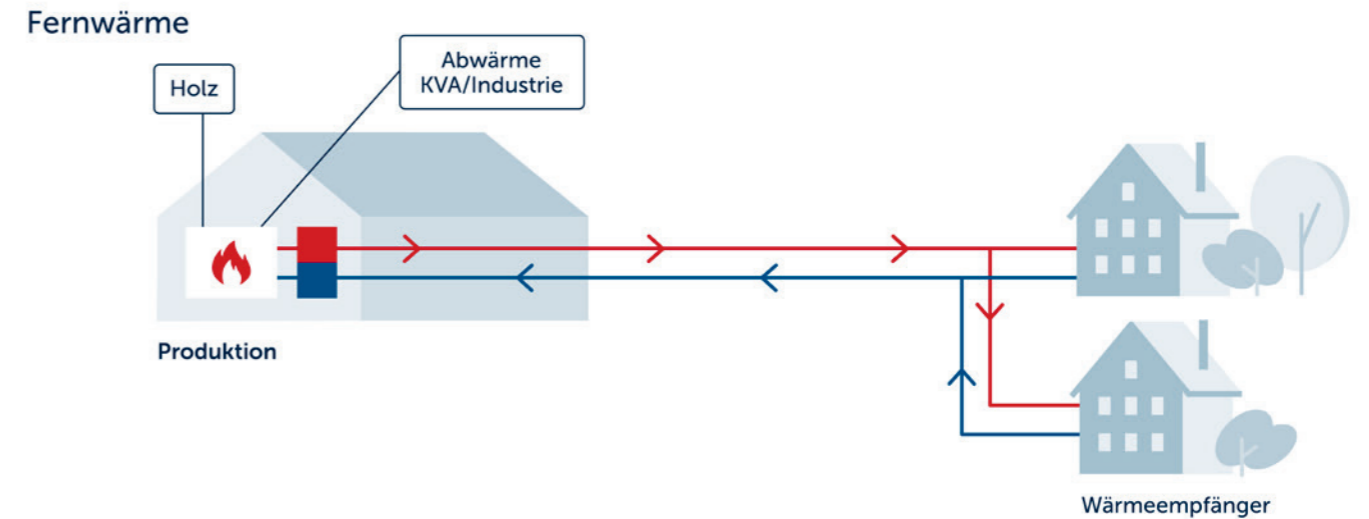
See-Energie von ewl

Quelle

- **Seewasser** (Vierwaldstättersee): Die See-Energie nutzt die natürliche Wärme des Vierwaldstättersees. Über Wärmepumpen wird sie nutzbar gemacht und über das Leitungsnetz an die angeschlossenen Gebäude verteilt.

Anwendungen See-Energie

- Heizanwendungen
- Warmwasser
- Je nach Verbund und örtlicher Gegebenheit der Liegenschaft ist in Einzelfällen auch eine Kältelieferung möglich, zum Beispiel für Rechenzentren.



Schon gewusst?

Ein 35-Liter-Abfallsack entspricht dem Heizwert für ein Vollbad. Über das Fernwärmenetz wird die Abwärme aus der Kehrichtverbrennungsanlage zum Heizen von Gebäuden und für Warmwasser genutzt. So profitiert eine ganze Region und die Umwelt wird nicht weiter belastet.

35L

12 Mrd.m³

Der Vierwaldstättersee fasst rund 12 Milliarden Kubikmeter Wasser. Laut dem eidgenössischen Wasserforschungsinstitut Eawag wären pro Jahr bis zu 25 Prozent dieses Volumens ohne negative Auswirkungen verwertbar. Davon nutzt ewl im Endausbau lediglich 0.333 Prozent. Die Nutzung der See-Energie erfolgt im Einklang mit Flora und Fauna.

Von Fördergeldern profitieren

Übrigens: Der Wechsel vom fossilen zum erneuerbaren Heizsystem wird vom Kanton Luzern, von der Stadt Luzern, der Stadt Kriens und der Gemeinde Horw finanziell unterstützt.

Erfahren Sie mehr zu den Förderprogrammen

Förderprogramm
Kanton Luzern



Förderprogramm Stadt Luzern
«Anschluss an ein Wärmenetz»



Förderprogramm
Gemeinde Horw



Förderprogramm Stadt Luzern
«Desinvestitionsbeitrag»: weiterer Anreiz für einen vorzeitigen Ersatz von Öl- und Gasheizungen beim Anschluss an einen Energieverbund



Förderprogramm
Stadt Kriens



Interessieren Sie sich für einen Wärmeanschluss im Versorgungs- gebiet oder haben Sie Fragen?

Kontaktieren Sie uns für ein
unverbindliches Gespräch.
Gerne beraten wir Sie und finden
mit Ihnen die optimale Lösung.

waerme@ewl-luzern.ch
Telefon 041 369 45 00



[ewl-luzern.ch/
erneuerbare-waerme](https://ewl-luzern.ch/erneuerbare-waerme)

