

Medienmitteilung

Print- und AV-Medien
der Region Luzern

22. Juni 2016

Ihre Ansprechperson

Nicole Reisinger
041 369 44 15, kommunikation@ewl-luzern.ch

Medienmitteilung vom 22. Juni 2016

Hauptarbeiten für Quellwasserwerk beginnen

Die Hauptarbeiten für das neue Quellwasserwerk auf dem Sonnenberg beginnen in diesen Tagen. Um die Materialtransporte während der Bauzeit sicherzustellen, ist auf dem Schwyzerhüslweg mit vermehrten Schwertransporten zu rechnen.

In den letzten Wochen wurden auf dem Schwyzerhüslweg vier Ausweichstellen eingerichtet, damit Lastwagen Material zur Baustelle hin- oder abtransportieren können. Während der intensiven Bauzeit bis Sommer 2017 ist wochentags daher mit Schwertransporten auf dem Schwyzerhüslweg zu rechnen. Für Fussgänger kann es zu Behinderungen kommen. Der parallele Weg im Wald dient als Ersatzweg.

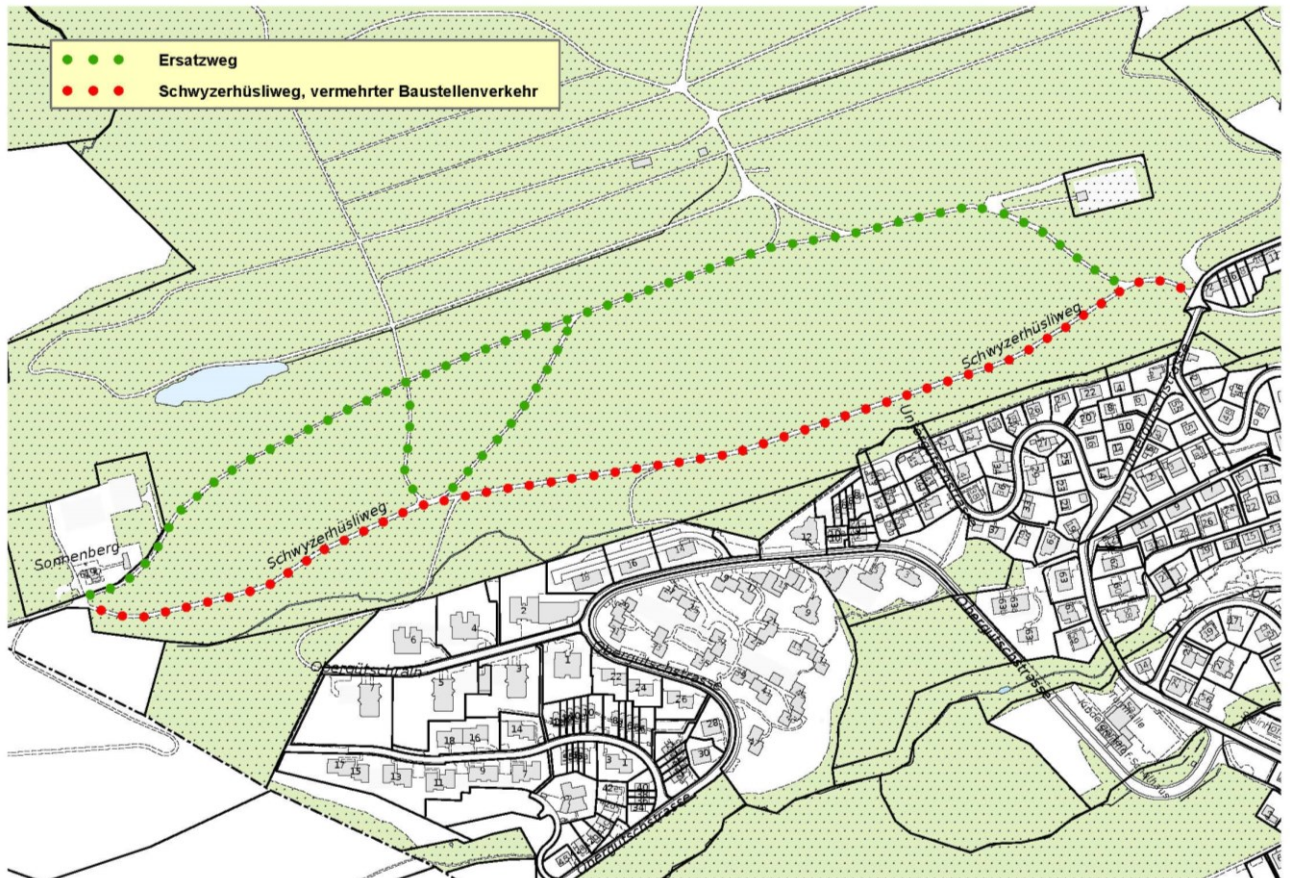
Bautätigkeit auf dem Sonnenberg

Nachdem die Baustelle gesichert und bestehende Gebäude abgerissen wurden, beginnt nun der Aushub für das neue Quellwasserwerk. Gebaut wird ein neues, unterirdisches Reservoir mit zwei grossen Kammern. Darauf zu stehen kommt ein Quellwasserwerk, welches künftig bis 30'000 Kubikmeter Wasser täglich aufbereiten kann.

Hierfür wird bis Ende Juni 2016 die neue Druckleitung, die zurzeit im Gütschswald vorbereitet wird, in den Sonnenberg eingezogen. Durch die 995 Meter lange Druckleitung wird ab 2018 das Wasser vom Schacht an der Zumhofstrasse zum neuen Quellwasserwerk geführt.

Mehr Quellwasser für Luzern

Mit einem leistungsfähigen Quellwasserwerk kann der Anteil Quellwasser zukünftig erhöht werden. Das Trinkwasseraufbereitungsverfahren wird in seinem Kernstück aus einer Keramikmembranfiltration bestehen. Dabei wird das Wasser durch einen Keramikfilter gedrückt und so äusserst schonend aufbereitet ohne wichtige Mineralien zu verlieren. Das Quellwasser behält seine Eigenschaften in unveränderter Form und wird nicht mehr mit Chlordioxid behandelt.



Fragen beantwortet Ihnen gerne:

ewl energie wasser luzern

Nicole Reisinger, Leiterin Marketing und Unternehmenskommunikation

Telefon 041 369 44 15

E-Mail kommunikation@ewl-luzern.ch

ewl energie wasser luzern

ist als modernes Energiedienstleistungsunternehmen in der Stadt Luzern zu Hause und in der Zentralschweiz aktiv. Die ökologisch und ökonomisch nachhaltigen Angebote umfassen Strom, Erdgas, Wärme, Wasser, Telekommunikation, Energiedienstleistungen und Elektroinstallationen. 306 Mitarbeitende sind für die Kundinnen und Kunden aktiv. Als privatrechtliche Aktiengesellschaft ist ewl zu 100 Prozent im Besitz der Stadt Luzern. Im Geschäftsjahr 2015 erwirtschaftete ewl einen Gesamtertrag von 267.4 Millionen Franken. Mehr zu ewl erfahren Sie unter www.ewl-luzern.ch.